

ΠΑΝΕΠΙΣΤΗΜΙΟ ΘΕΣΣΑΛΙΑΣ
ΤΜΗΜΑ ΜΗΧΑΝΙΚΩΝ ΧΩΡΟΤΑΞΙΑΣ ΠΟΛΕΟΔΟΜΙΑΣ ΚΑΙ
ΠΕΡΙΦΕΡΕΙΑΚΗΣ ΑΝΑΠΤΥΞΗΣ
ΕΡΓΑΣΤΗΡΙΟ ΑΓΡΟΤΙΚΟΥ ΧΩΡΟΥ

“Ανανεώσιμες Πηγές Ενέργειας,
Τοπικοί Πόροι και Τοπία
στην Περιφέρεια Θεσσαλίας”

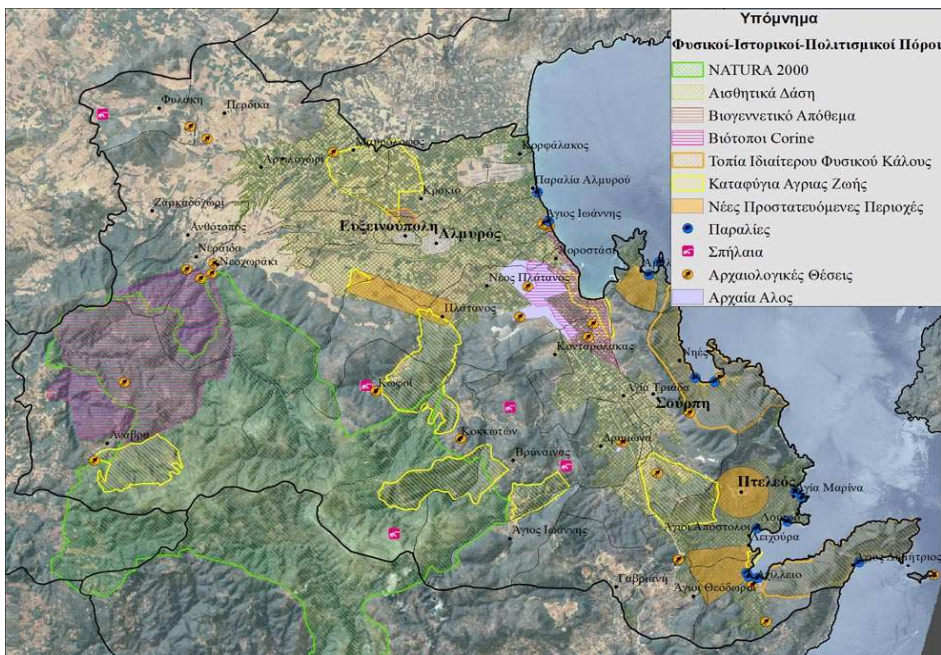
Σενάρια εξέλιξης στο Δήμο Αλμυρού



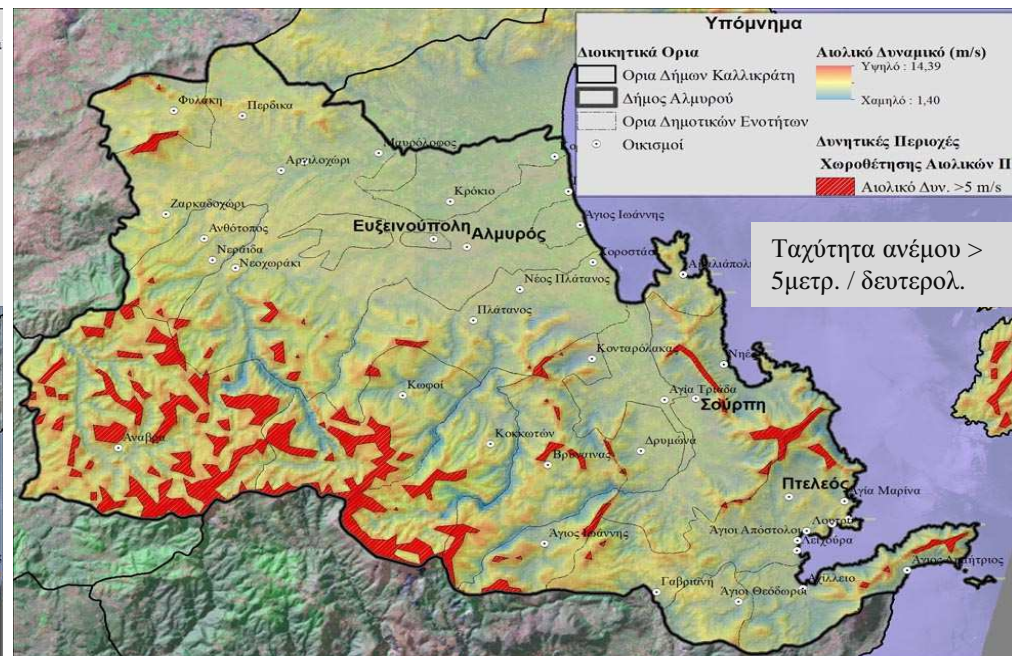
HELLENIC REPUBLIC
REGION OF THESSALY



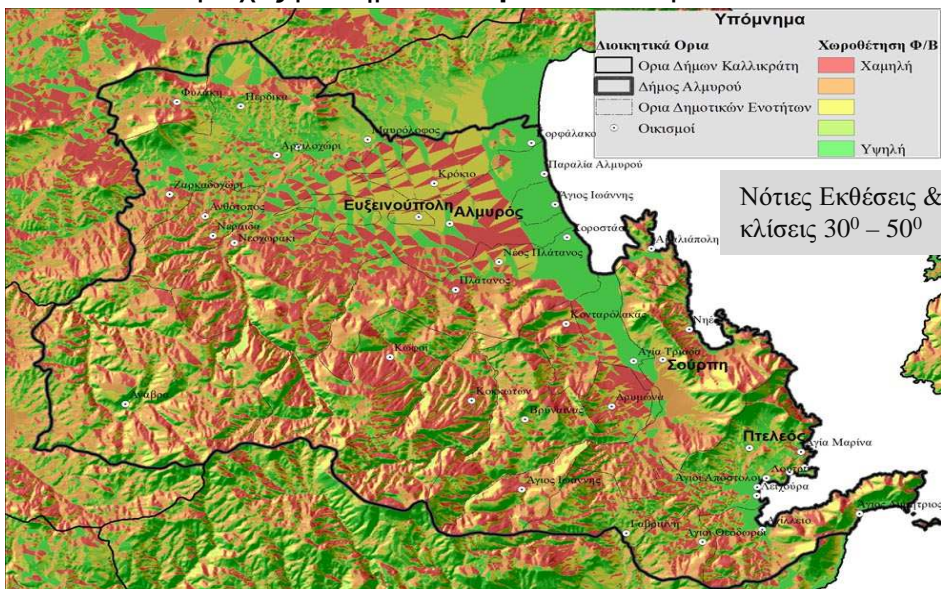
Εντοπισμένοι Φυσικοί και Πολιτιστικοί Πόροι



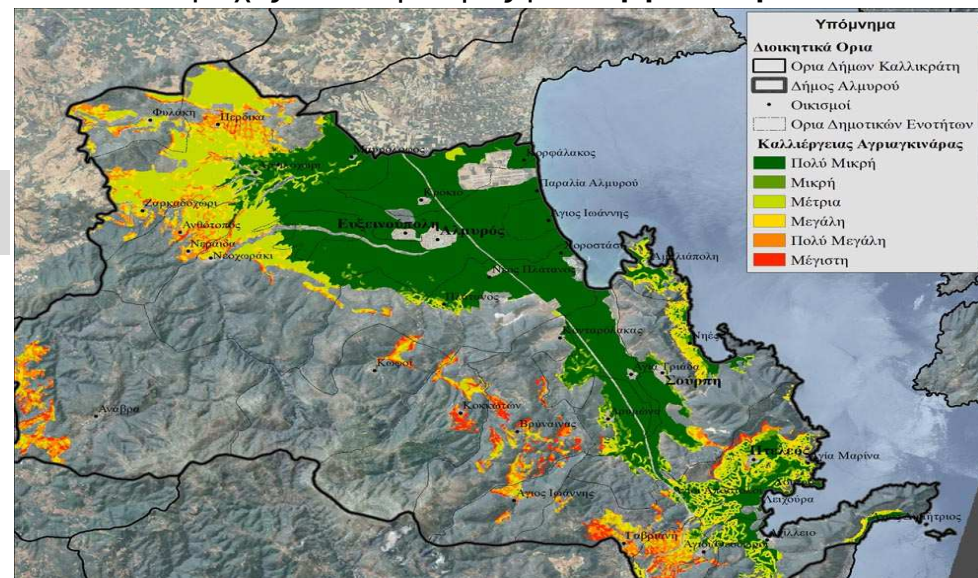
Περιοχές με σημαντικό αιολικό δυναμικό



Περιοχές με σημαντικό ηλιακό δυναμικό



Περιοχές καταλληλότητας για ενεργειακά φυτά

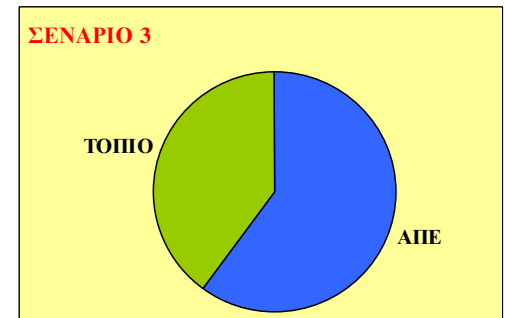


Σενάριο 1: Μεγάλη Έμφαση
στη προστασία του Τοπίου

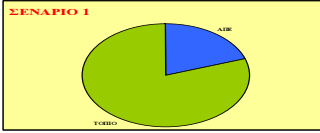
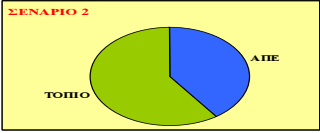
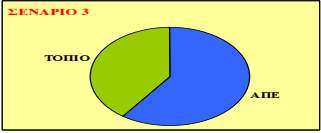
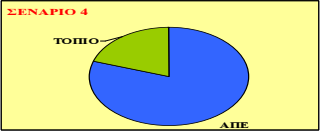
Σενάριο 2: Ισορροπία Τοπίου
– ΑΠΕ με έμφαση στη
προστασία του Τοπίου

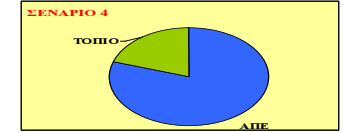
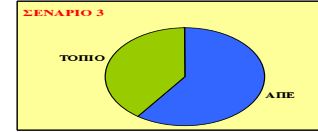
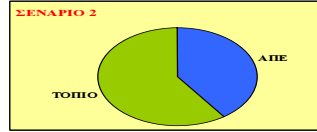
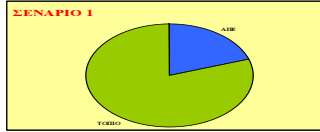
Σενάριο 3: Ισορροπία ΑΠΕ –
Τοπίου με έμφαση στην
αξιοποίηση των ΑΠΕ

Σενάριο 4: Μεγάλη έμφαση
στην αξιοποίηση των ΑΠΕ

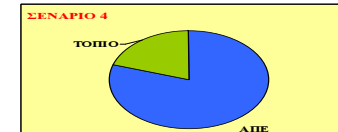
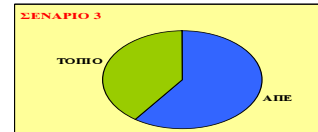
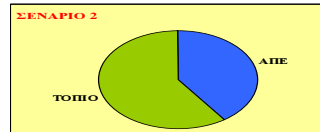
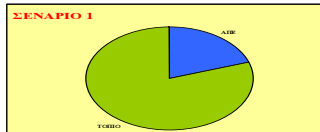


ΑΝΑΛΥΤΙΚΗ ΠΑΡΟΥΣΙΑΣΗ ΣΕΝΑΡΙΩΝ

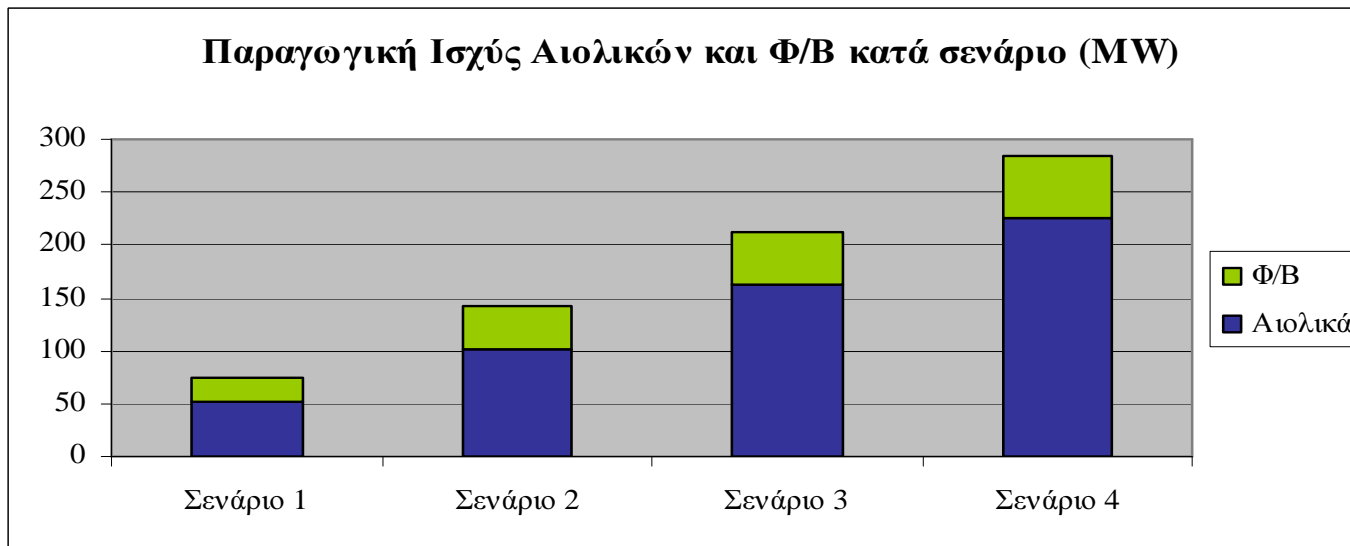
	Σενάριο 1: 	Σενάριο 2: 	Σενάριο 3: 	Σενάριο 4: 
Γη υψηλής παραγωγικότητας	Επιτρέπονται μόνο ενεργειακά φυτά	Επιτρέπονται και Φ/Β	Επιτρέπονται και Φ/Β	Επιτρέπονται όλες οι ΑΠΕ χωρίς περιορισμούς
Επισκέψιμα μνημεία	Προστασία σε ακτίνα 3 χλμ	Προστασία σε ακτίνα 2 χλμ	Προστασία σε ακτίνα 2 χλμ	Προστασία σε ακτίνα 2 χλμ
Προστατευόμενα μνημεία (μη επισκέψιμα)	Προστασία σε ακτίνα 1 χλμ	Προστασία σε ακτίνα 0,5 χλμ	Προστασία σε ακτίνα 0,5 χλμ	Προστασία σε ακτίνα 0,5 χλμ
Φυσικές περιοχές	απαγόρευση	Εντός Natura υπό προϋποθέσεις	Εντός Natura / Corine υπό προϋποθέσεις	Εντός Natura / Corine / ΚΑΖ υπό προϋποθέσει
Παραλίες	Απαγόρευση 350μ από τον αιγιαλό. Απαγόρευση 3 χλμ από ακτές κολύμβησης	Απαγόρευση 150μ από τον αιγιαλό. Απαγόρευση 2 χλμ από ακτές κολύμβησης	Απαγόρευση 2 χλμ από ακτές κολύμβησης	Απαγόρευση 1,5 χλμ από ακτές κολύμβησης
Τοπία	Επιτρέπονται μόνο ενεργειακά φυτά	Επιτρέπονται μόνο ενεργειακά φυτά	Επιτρέπονται μόνο ενεργειακά φυτά	Επιτρέπονται μόνο ενεργειακά φυτά
Οικισμοί για Φ/Β	Προστασία σε ακτίνα 1 χλμ για μονάδες μεγαλύτερες των 50 KW.	Προστασία σε ακτίνα 1 χλμ (ζώνες με υποβαθμισμένο τοπίο)	Προστασία σε ακτίνα 0,2 χλμ (ζώνες με υποβαθμισμ. τοπίο)	Κανένας περιορισμός
Οικισμοί για αιολικά	Προστασία σε ακτίνα 3 χλμ	Προστασία σε ακτίνα 3 χλμ	Προστασία σε ακτίνα 3 χλμ	Προστασία σε ακτίνα 3 χλμ



	Σενάριο 1:	Σενάριο 2:	Σενάριο 3:	Σενάριο 4:
Αιολικά	Δεν επιτρέπονται νέες εγκαταστάσεις.	Ζώνη κορυφογραμμής	Οθρυς σε εκτεταμένες ζώνες υψηλού αιολικού δυναμικού (> 5 m/s)	> 5 m/s Όθρυς & περιοχή Πτελεού – Σούρπης
Βιομάζα	ΓΥΠ έως το 0,5% της έκτασης (ειδικές ζώνες), Σύνολο της γεωργικής γης μέχρι το 1,5%. Με το σενάριο αυτό δεν επιτρέπεται η εγκατάσταση μονάδας παραγωγής ρεύματος από βιομάζα (> 100 KW).	ΓΥΠ έως το 0,5% της έκτασης (ειδικές ζώνες), Σύνολο της γεωργικής γης μέχρι το 2%. Με το σενάριο αυτό δεν επιτρέπεται η εγκατάσταση μονάδας παραγωγής ρεύματος από βιομάζα (> 100 KW).	ΓΥΠ έως το 1% της έκτασης (ειδικές ζώνες), Σύνολο της γεωργικής γης μέχρι το 2,5%. Με το σενάριο αυτό επιτρέπεται η εγκατάσταση μονάδας παραγωγής ρεύματος από βιομάζα (έως 0,5 MW).	ΓΥΠ έως το 1,5% της έκτασης (ειδικές ζώνες), Σύνολο της γεωργικής γης μέχρι το 3%. Με το σενάριο αυτό επιτρέπεται η εγκατάσταση μονάδας παραγωγής ρεύματος από βιομάζα (έως 1 MW).
Φωτοβολταϊκά	Σε στέγες μόνο κεραμοσκεπής Απαγόρευση σε ΓΥΠ με εξαίρεση ορισμένες ειδικές ζώνες Στο σύνολο της περιοχής τα Φ/Β πάρκα δεν πρέπει να είναι μεγαλύτερα από 1 MW.	Στέγες: σε μη πολυσύχναστους χώρους ΓΥΠ: έως 0,3% Μέγεθος < 1 MW	Στέγες: σε όλες τις ταράτσες αλλά με όρους. Γη Υψηλής Παραγωγικότητας: έως 0,5% Μέγεθος > 1 MW	Στέγες: σε όλες τις ταράτσες. Εκτός: εξάντληση του όρου για 1% της γεωργικής γης

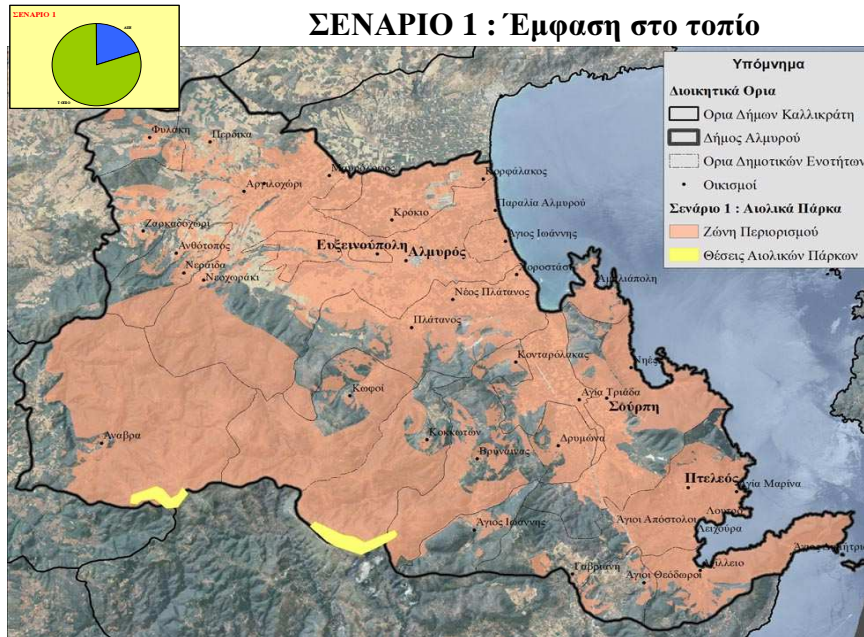


	Σενάριο 1:	Σενάριο 2:	Σενάριο 3:	Σενάριο 4:
Αιολικά	52 MW	102 MW	162 MW	226 MW
Βιομάζα	Καλλιέργεια 4.300 στρ	Καλλιέργεια 5.780 στρ	Καλλιέργεια 7.220 στρ Μονάδα Παραγωγής Ενέργειας 0,5 MW	Καλλιέργεια 8.670 στρ Μονάδα Παραγωγής Ενέργειας 1 MW
Φ/Β	22,9 MW	40,4 MW	49,9 MW	58,4 MW



ΑΙΟΛΙΚΑ

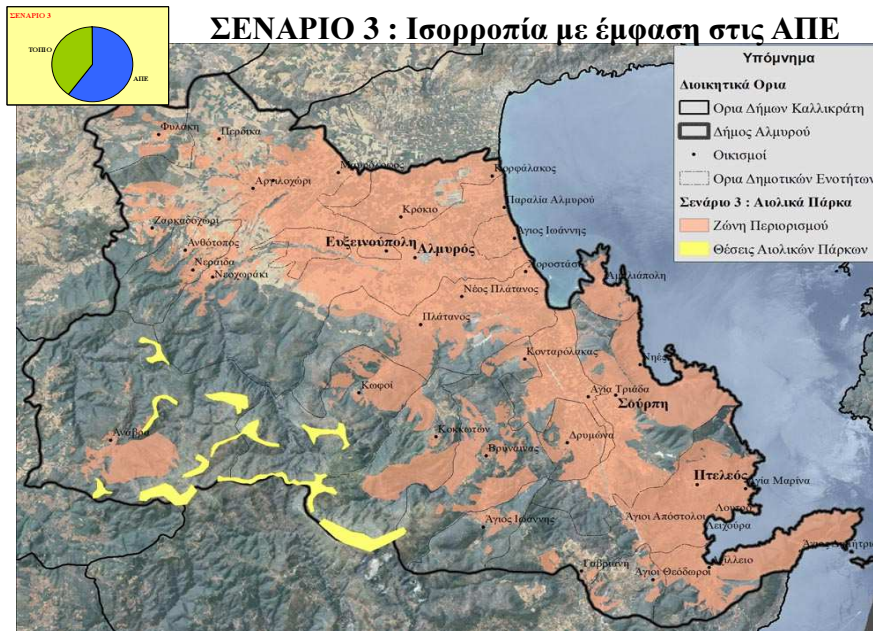
ΣΕΝΑΡΙΟ 1 : Έμφαση στο τοπίο



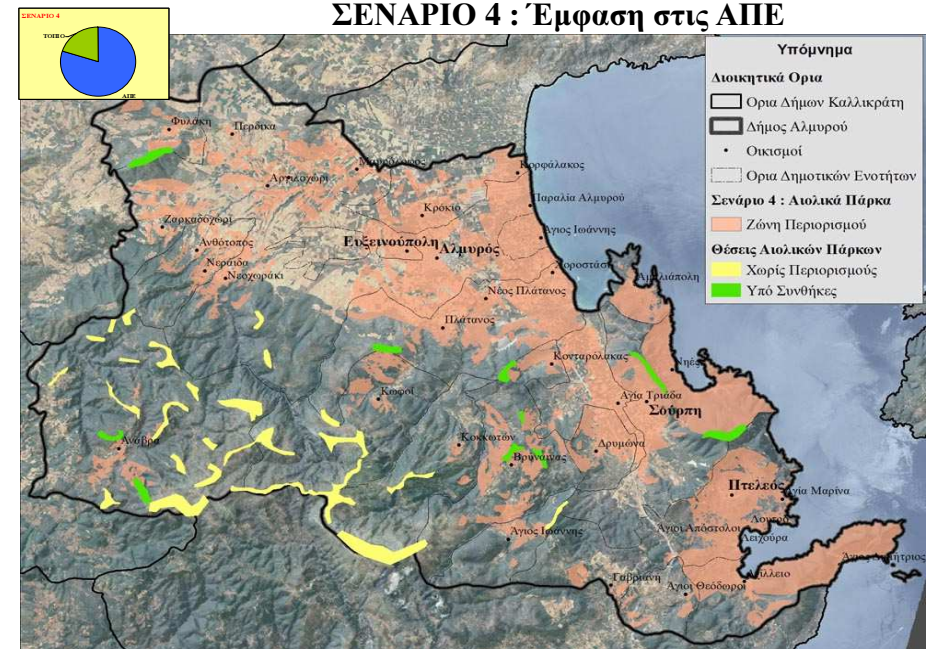
ΣΕΝΑΡΙΟ 2 : Ισορροπία με έμφαση στο Τοπίο



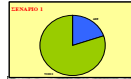
ΣΕΝΑΡΙΟ 3 : Ισορροπία με έμφαση στις ΑΠΕ



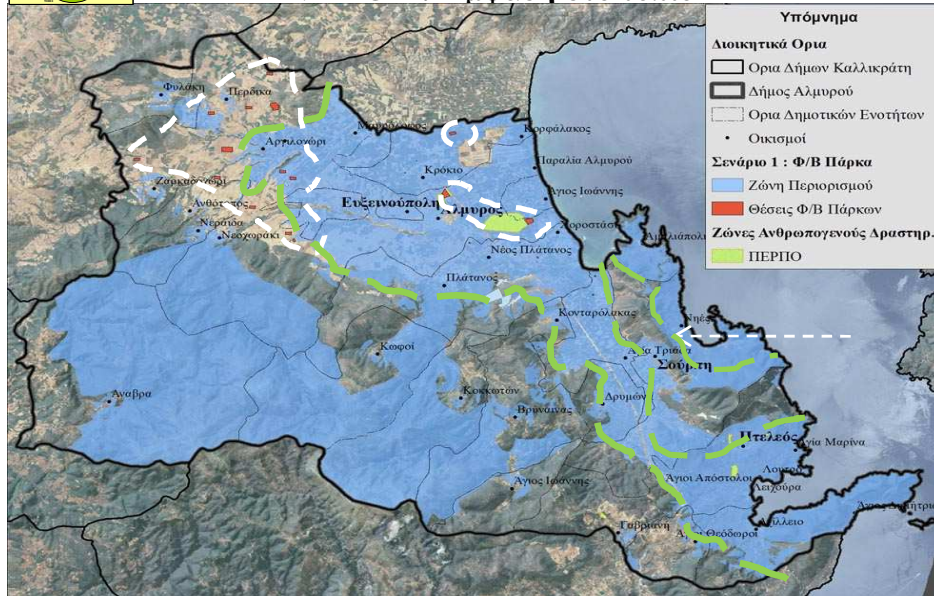
ΣΕΝΑΡΙΟ 4 : Έμφαση στις ΑΠΕ



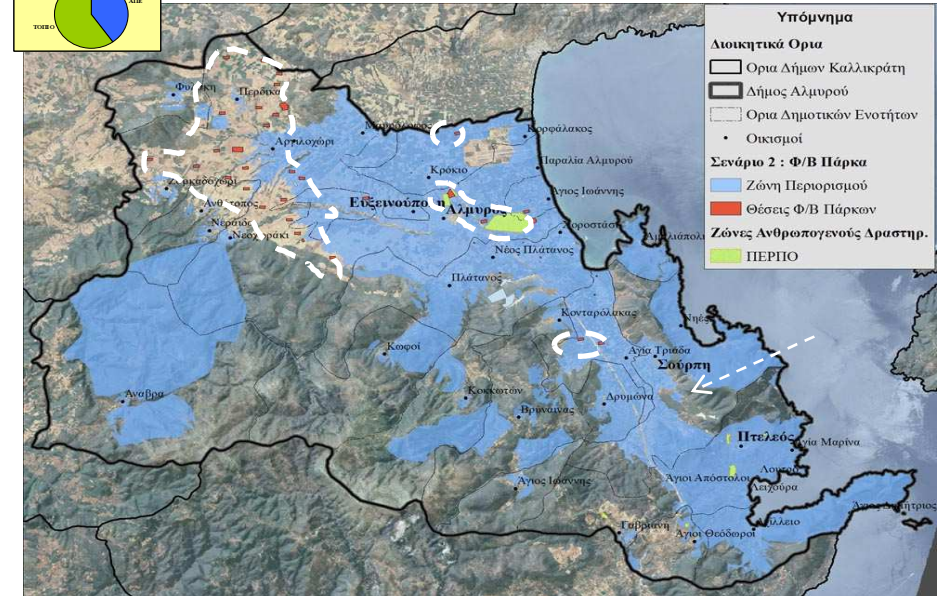
ΦΩΤΟΒΟΛΤΑΙΚΑ



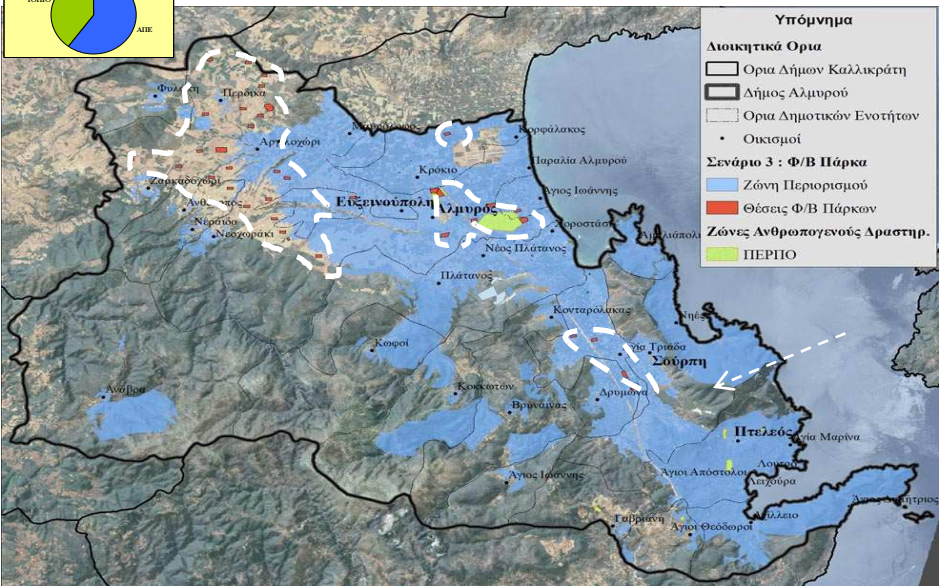
ΣΕΝΑΡΙΟ 1 : Έμφαση στο τοπίο



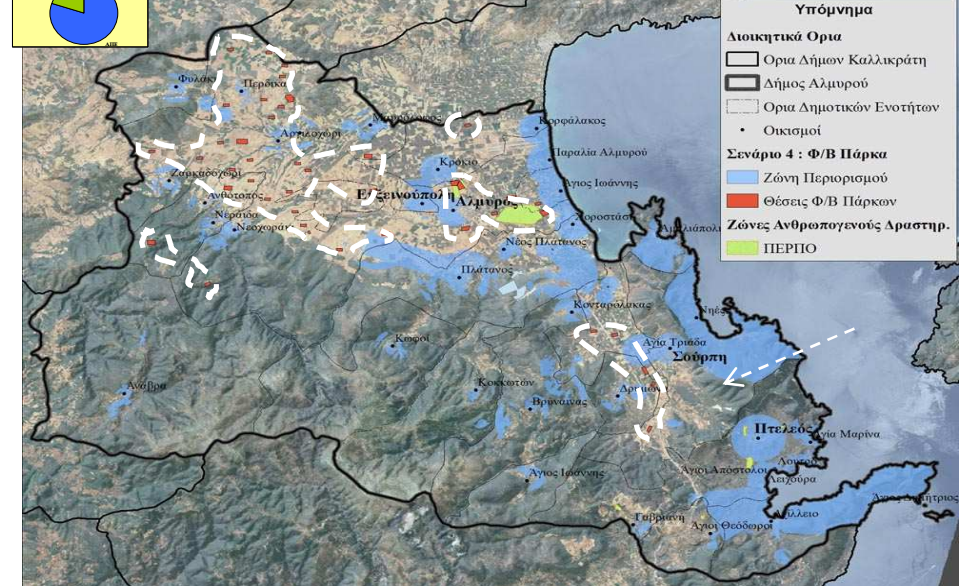
ΣΕΝΑΡΙΟ 2 : Ισορροπία με έμφαση στο Τοπίο



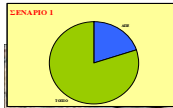
ΣΕΝΑΡΙΟ 3 : Ισορροπία με έμφαση στις ΑΠΕ



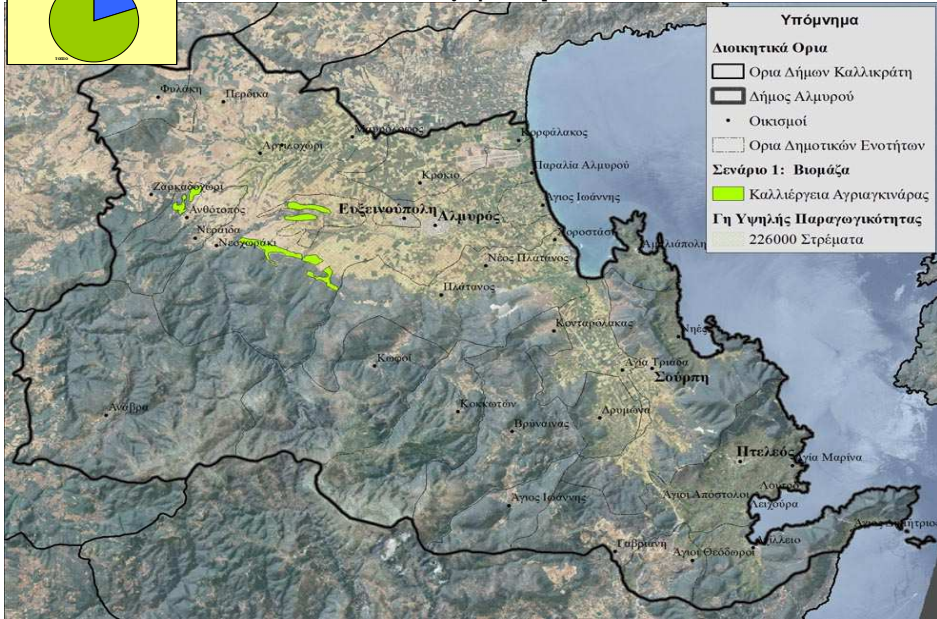
ΣΕΝΑΡΙΟ 4 : Έμφαση στις ΑΠΕ



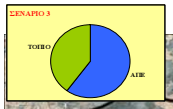
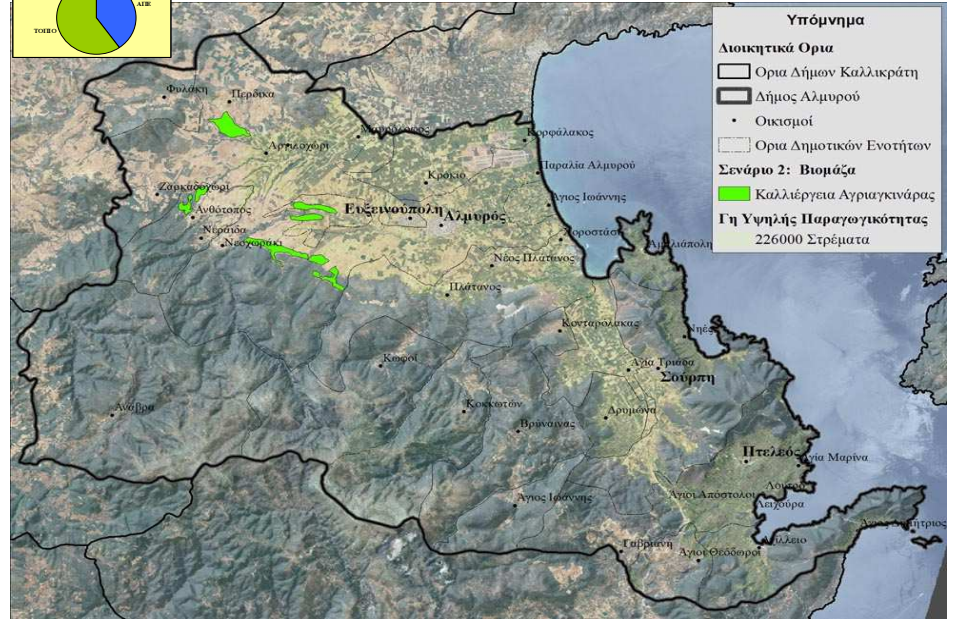
Ενεργειακά Φυτά



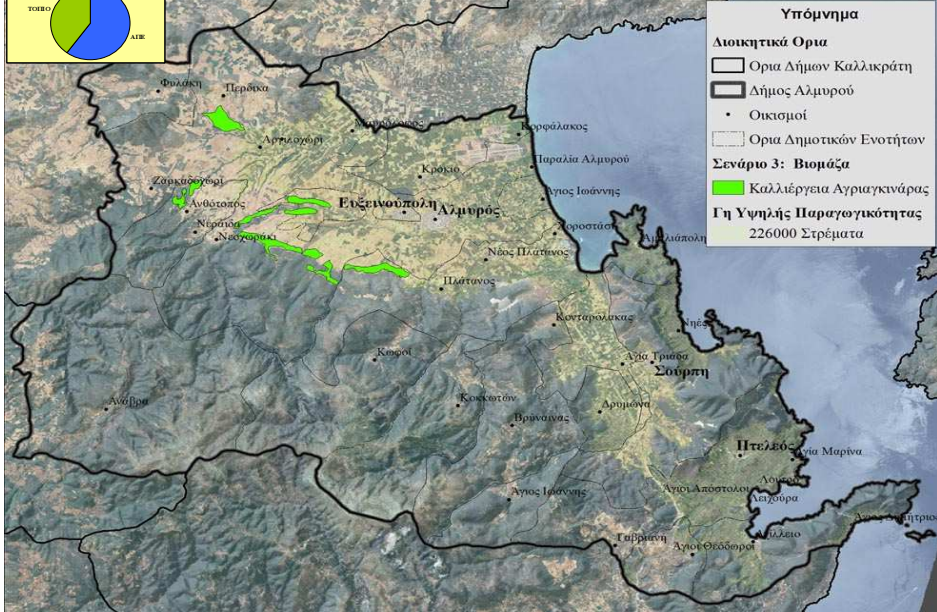
ΣΕΝΑΡΙΟ 1 : Έμφαση στο τοπίο



ΣΕΝΑΡΙΟ 2 : Ισορροπία με έμφαση στο Τοπίο



ΣΕΝΑΡΙΟ 3 : Ισορροπία με έμφαση στις ΑΠΕ



ΣΕΝΑΡΙΟ 4 : Έμφαση στις ΑΠΕ

