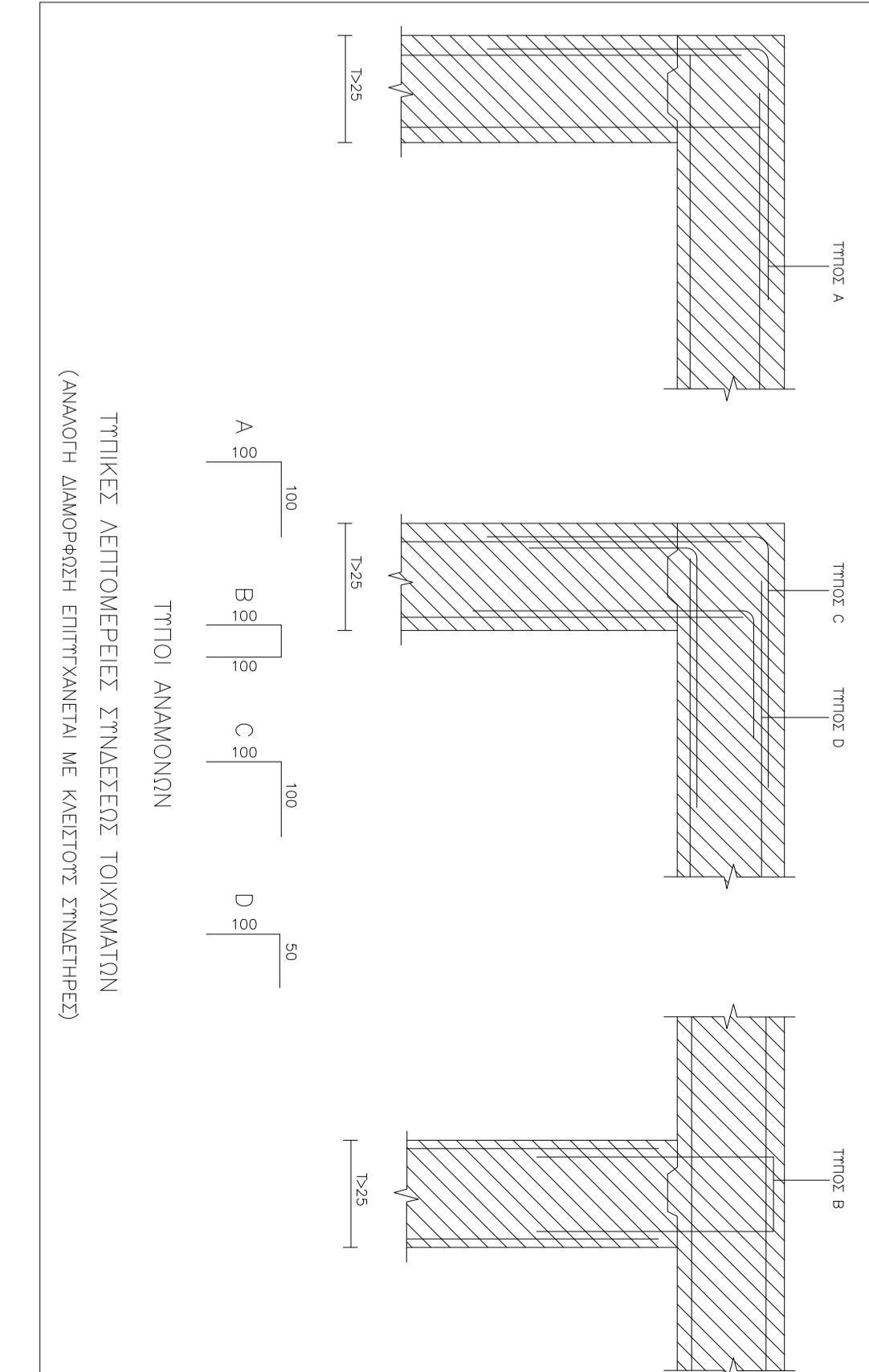
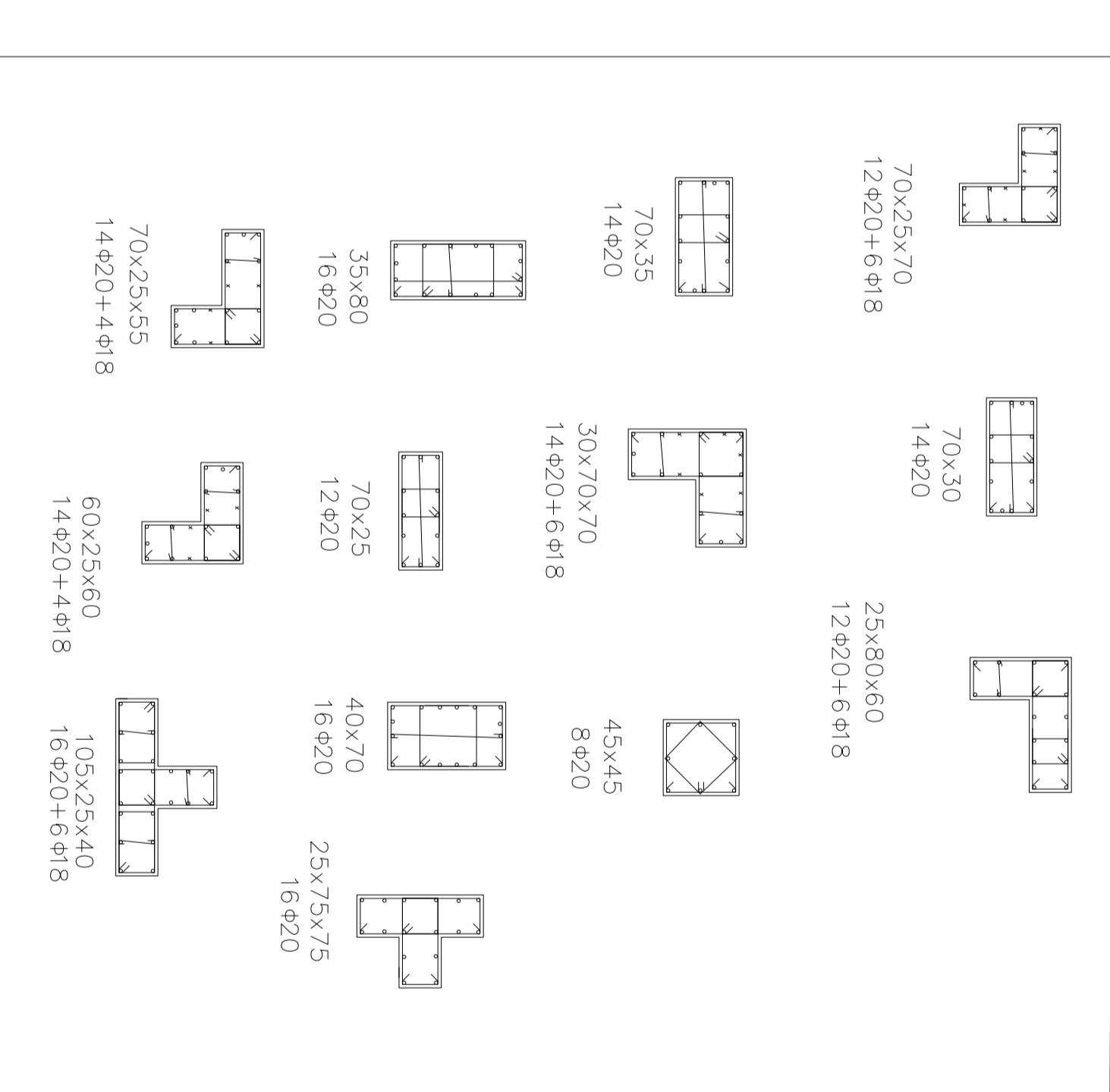


- ΑΡΧΙΤΕΚΤΟΝΙΚΟ ΠΛΑΝΟΤ
 - ΟΙ ΣΤΕΡΕΟΤΗΤΕΣ ΕΙΝΑΙ ΕΝΑ ΑΝΤΙΣΤΗΜΙΚΟ ΣΥΣΤΗΜΑ ΚΑΙ ΟΙ ΔΟΚΟΙ ΤΟΥΤΟΥ ΣΥΣΤΗΜΑΤΟΣ ΠΡΕΠΕΙ ΝΑ ΒΡΕΘΟΥΝ ΣΤΗΝ ΟΡΙΖΟΝΤΙΑ ΔΙΑΣΤΑΣΗ.
 - ΑΠΟ ΤΗΝ ΑΡΧΙΤΕΚΤΟΝΙΚΗ ΚΑΘΩΝ ΕΠΕΡΕΣ ΝΑ ΔΙΑΦΗΜΕΥΘΟΥΝ ΟΙ ΑΝΤΙΣΤΗΜΙΚΕΣ ΚΟΔΕΣ ΣΤΙΣ ΠΟΔΕΣ ΠΑΡΑ ΤΑ ΟΜΩΣ ΤΑ ΔΙΑΣΤΑΣΗ ΚΑΙ ΟΙ ΠΡΟΤΕΙΝΟΜΕΝΕΣ ΤΑΥΤΟΤΗΤΕΣ.



ΠΑΡΑΡΤΗΣΕΙΣ

1. ΠΥΛΩΝΑ
2. ΔΟΚΟΙ
3. ΔΙΟΡΘΩΣΗ ΤΗΣ ΔΟΚΟΥ
4. ΣΤΗΡΙΞΗ ΤΗΣ ΔΟΚΟΥ
5. ΣΤΗΡΙΞΗ ΤΗΣ ΔΟΚΟΥ
6. ΣΤΗΡΙΞΗ ΤΗΣ ΔΟΚΟΥ
7. ΣΤΗΡΙΞΗ ΤΗΣ ΔΟΚΟΥ
8. ΣΤΗΡΙΞΗ ΤΗΣ ΔΟΚΟΥ
9. ΣΤΗΡΙΞΗ ΤΗΣ ΔΟΚΟΥ
10. ΣΤΗΡΙΞΗ ΤΗΣ ΔΟΚΟΥ

1. ΚΙΝΗΤΑ ΣΦΡΑΓΙΣΜΑ
 2. ΚΙΝΗΤΑ ΣΦΡΑΓΙΣΜΑ
 3. ΚΙΝΗΤΑ ΣΦΡΑΓΙΣΜΑ
 4. ΚΙΝΗΤΑ ΣΦΡΑΓΙΣΜΑ
 5. ΚΙΝΗΤΑ ΣΦΡΑΓΙΣΜΑ
 6. ΚΙΝΗΤΑ ΣΦΡΑΓΙΣΜΑ
 7. ΚΙΝΗΤΑ ΣΦΡΑΓΙΣΜΑ
 8. ΚΙΝΗΤΑ ΣΦΡΑΓΙΣΜΑ
 9. ΚΙΝΗΤΑ ΣΦΡΑΓΙΣΜΑ
 10. ΚΙΝΗΤΑ ΣΦΡΑΓΙΣΜΑ

